

TECHNISCHE DOKUMENTATION

NITA Waschbecken / Waschrinnen

Artikel-Nr.	Ausführung	Anzahl Waschplätze
45-245079	Freistehend	1
45-245080	Freistehend	2
45-245081	Freistehend	3
45-245082	Freistehend	4
45-245083	Freistehend	5
45-245084	Freistehend	6
45-245085	Wandbefestigung	1
45-245086	Wandbefestigung	2
45-245087	Wandbefestigung	3
45-245088	Wandbefestigung	4
45-245089	Wandbefestigung	5
45-245090	Wandbefestigung	6



ALLGEMEINES



Bitte lesen Sie diese Bedienungsanleitung vor Transport, Installation, Einstellung, Reinigung, Instandhaltung und Reparatur der Anlage sorgfältig durch. Alle Personen, die diese Aufgaben ausführen müssen die Anweisungen dieser Bedienungsanleitung beachten. Zum Personenschutz und Schutz der Anlage müssen alle Sicherheitshinweise dieser Bedienungsanleitung beachtet werden.

Um Gefahren und Beschädigungen zu vermeiden, ist die Befolgung der Empfehlungen, Sicherheitshinweise und Anweisungen dieser Dokumentation notwendig.

Es gelten die gesetzlichen Gewährleistungsfristen für diese Anlage. Nichtbeachtung der Anweisungen dieses Dokuments kann zur Aufhebung von Gewährleistungsansprüchen führen.

Alle Arbeiten in Verbindung mit Transport, Montage, Installation (Elektroanschluss, Wasseranschluss und Abfluss), Einstellungen, Reinigung, Instandhaltung und Reparatur müssen durch qualifiziertes Personal mit den entsprechenden Berechtigungen durchgeführt werden.

Qualifiziertes Personal sind Personen, die aufgrund ihrer Bildung, Erfahrung und Ausbildung sowie Kenntnissen von gültigen Standards, Unfallvermeidungsvorschriften und Bedienung dazu autorisiert sind, Aufgaben an Hygieneeinrichtungen auszuführen. Während der Ausführung der oben genannten Tätigkeiten müssen insbesondere alle technischen Daten und Informationen hinsichtlich der korrekten Nutzung, Montage und Bedienung der Anlage berücksichtigt werden. Um Störungen der Anlage zu vermeiden, sollten die empfohlenen Instandhaltungs- und Inspektionsaufgaben durch geschultes Personal durchgeführt werden.

Verpackung

Der Hersteller versendet die Anlage eingeschweißt in Folie. Vor Installationsarbeiten muss überprüft werden, ob die Anlage während des Transports intakt geblieben ist.



WARNUNG!

Es ist verboten die Anlage mit Beschädigungen zu installieren oder zu benutzen.



Bei Unsicherheit kontaktieren Sie den Kundendienst.

Transport

Während des Transports soll die Anlage vor Wegrutschen, Umkippen, starken Stößen und anderen mechanischen Beschädigungen geschützt werden.

Für betriebsinterne Transporte nutzen Sie bitte zum Gewicht und Dimensionen passende Transportmittel. Beim Transportieren großer Anlagen empfiehlt der Hersteller die Nutzung von Hubwagen oder Staplern.

Lagerung

Die Anlage soll vor der Installation in einem möglichst geschlossenen und trockenen Raum gelagert werden, welcher mechanische Beschädigungen weitgehend ausschließt.

Design

Das Waschbecken / die Waschrinne ist aus Edelstahl 1.4301 hergestellt und beinhaltet eine Spritzschutzwand. Die Aktivierung erfolgt über Sensoren oder über ein Knieventil.

SICHERHEIT

Erklärung der Piktogramme

Bitte befolgen Sie die Sicherheitshinweise und Warnungen dieser Bedienungsanleitung!



Gefahr!

Lebensgefahr und Gesundheitsgefahr



Warnung!

Beschädigung der Anlage möglich



Tipp!

Informationen zur Nutzung und Einrichtung der Anlage



Handwäsche

INSTALLATION



Das Waschbecken / die Wachrinne sollte den Gegebenheiten angepasst installiert werden. Sie soll dem Anwender einen stabilen Stand bei der Nutzung gewähren. Vermeiden Sie die Montage auf Stufen. In Abhängigkeit von der Modellausführung kann sie am Boden oder an der Wand montiert werden.

Die Installation beinhaltet:

- 1) Anschluss des elektrischen Systems inkl. Fehlerstromschutzschalter (FI-Schalter), beachten Sie die vor Ort gültigen Richtlinien
- 2) Anschluss an die Abflussleitung`
- 3) Anschluss an die Kalt- und Warmwasserversorgung
- 4) Einstellung der gewünschten Wassertemperatur mit Hilfe des Mischventils
- 5) Test des Waschbecken / der Waschrinne.

Wir empfehlen Abschaltventile und Wasserfilter in der Wasserversorgung zu montieren.

Einstellungsanpassungen



Zur Einstellung der Sensor Reichweite kontaktieren Sie den Kundendienst.

BEDIENUNG

Nutzung

Um die Hände zu waschen muss der Sensor oder das Knieventil aktiviert werden. Nach dem Waschvorgang wird die Wasserversorgung nach kurzer Zeit automatisch abgestellt.

Reinigung und Instandhaltung

Das Waschbecken / die Waschrinne muss täglich gereinigt werden. Die Anlage kann mit einem Wasserdruck von bis zu 14 bar gereinigt werden.

Arbeitsablauf der Reinigung:

- 1) Spritzen Sie die Anlage mit Wasser ab, nutzen Sie ein geeignetes Reinigungsmittel für die Reinigung und spülen die Anlage danach sorgfältig ab

ACHTUNG! Beachten Sie die Hinweise des Reinigungsmittel-Herstellers.

- 2) Wischen Sie die Sensoren mit einem weichen, mit heißem Wasser angefeuchteten Tuch und mildem Reinigungsmittel ab.
- 3) Anschließend trocken Sie die Anlage mit einem trockenen Tuch ab.

Nutzen Sie keine chlorhaltigen Chemikalien um die Anlage zu reinigen.

Instandhaltung

Nach jeder Reinigung prüfen Sie alle Komponenten auf Funktion, Materialverschleiß sowie Dichtigkeit der Anlage.

Instandhaltungs- und Reparaturarbeiten müssen durch qualifiziertes Personell mit den entsprechenden Berechtigungen durchgeführt werden. Eine regelmäßige Inspektion der Anlage ist notwendig, und sollte die folgenden Aufgaben beinhalten:

- Dichtigkeitsprüfung der Anschlüsse
- Prüfung der elektrischen Verkabelung und Funktion der Erdung

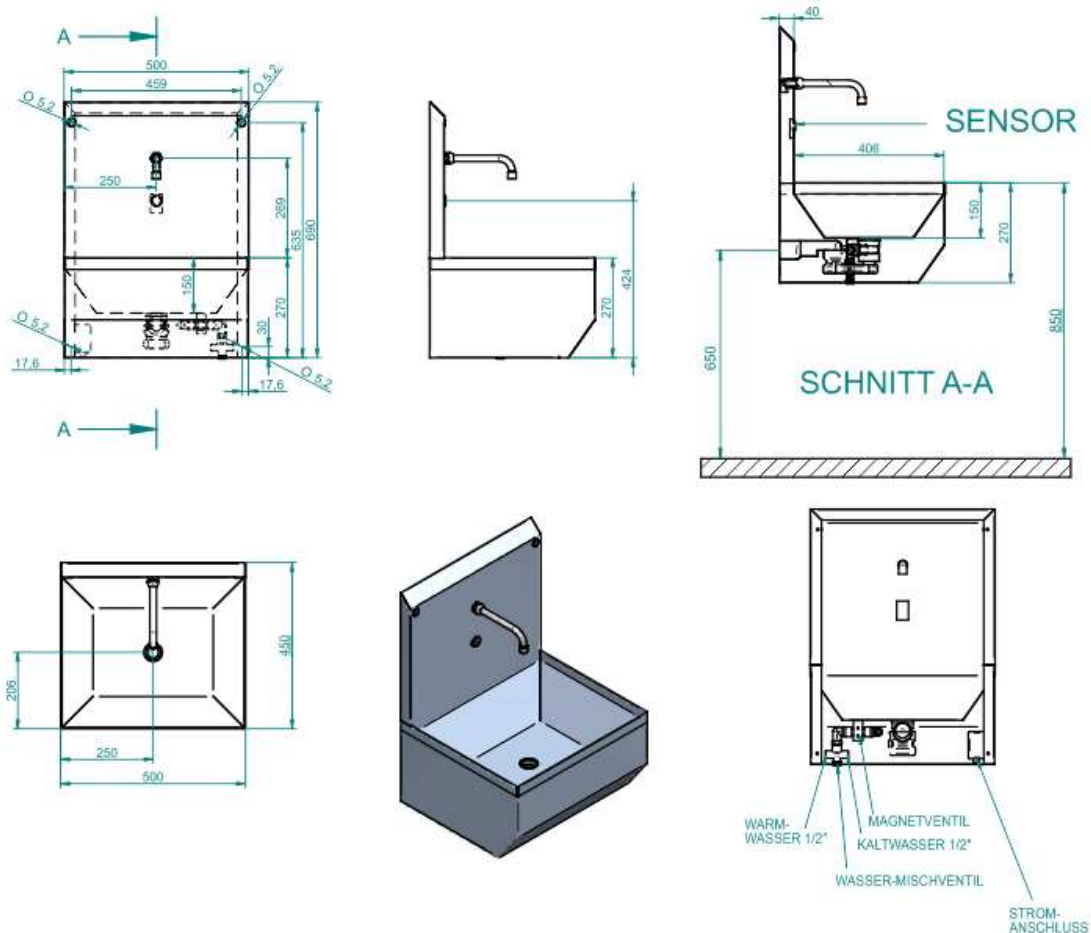
TECHNISCHE SPEZIFIKATIONEN

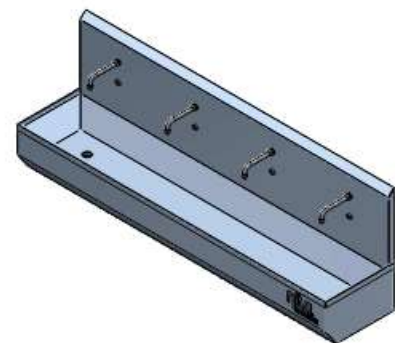
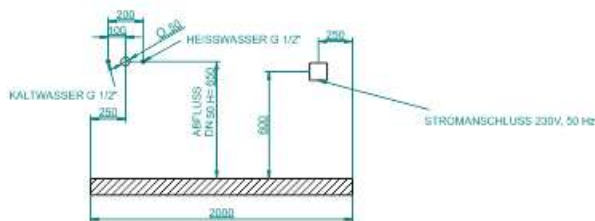
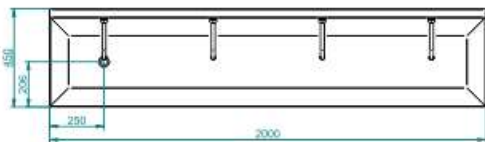
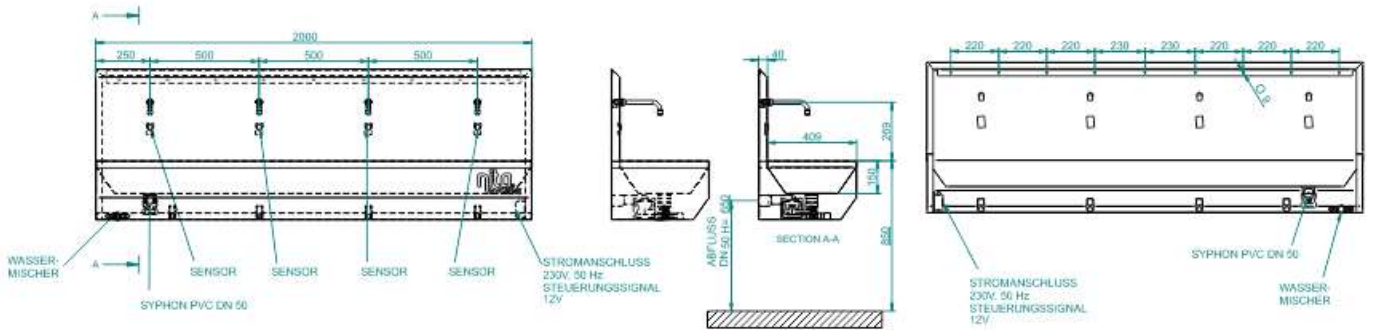
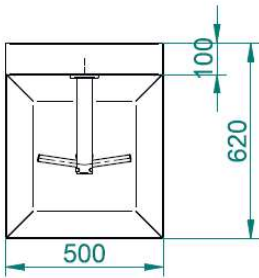
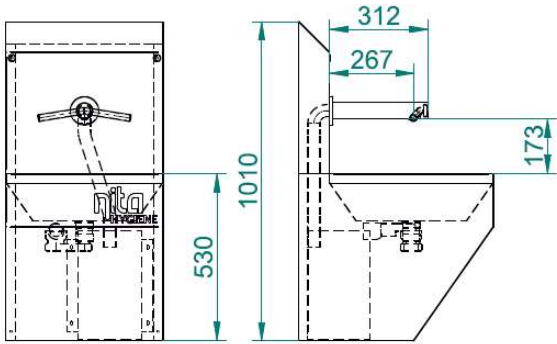
Stromversorgung:	230 V AC
Sensoren:	12 V
Abfluss:	DN 50, inkl. Geruchsverschluss
Kaltwasserversorgung:	1/2"
Warmwasserversorgung:	1/2"

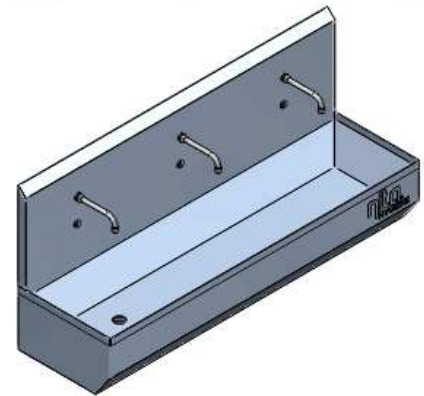
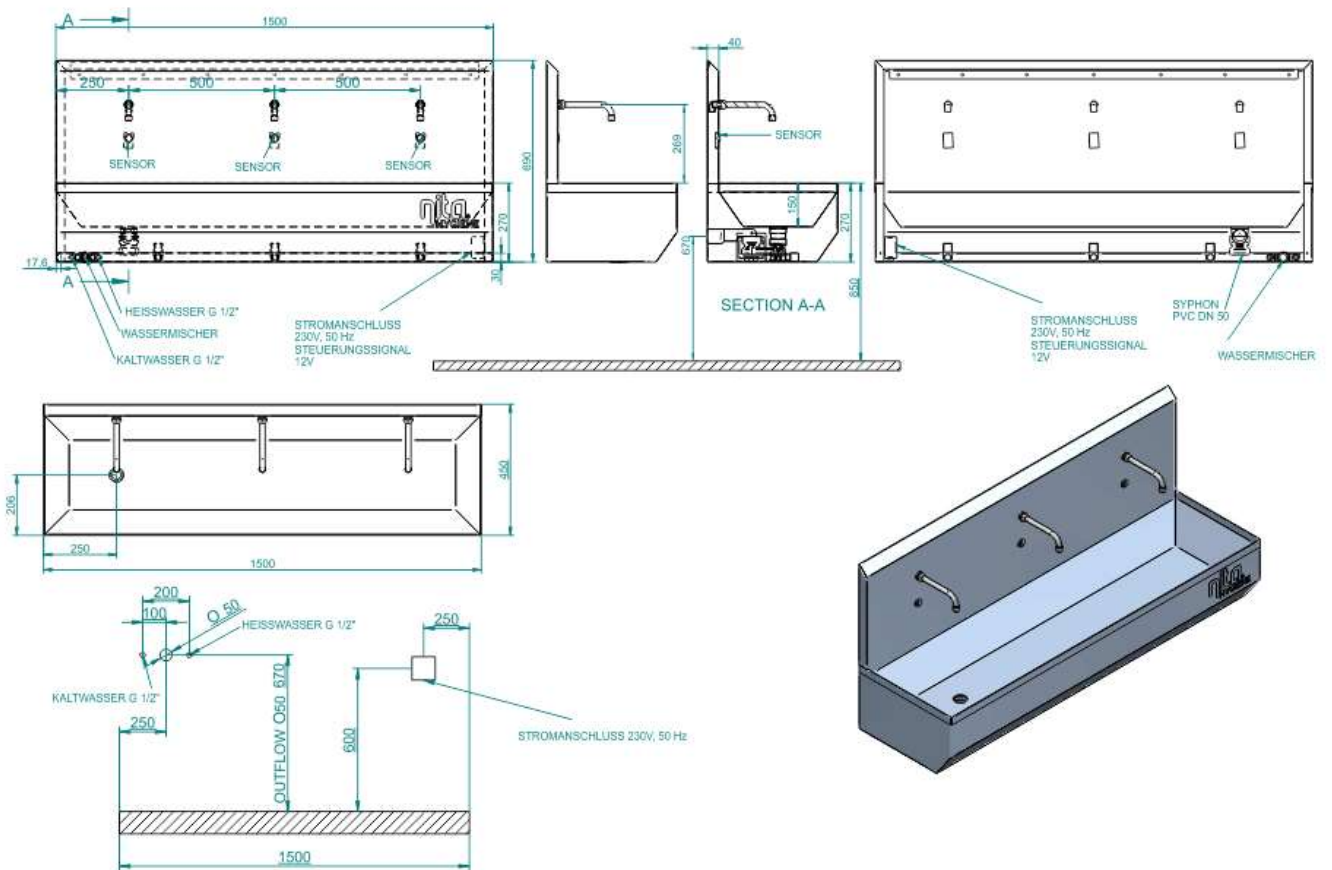
Das Waschbecken / die Waschrinne ist in den folgenden Ausführungen erhältlich:

Endung der Artikel-Nr.	Ausführung
-A	Sensor im Wasserhahn
-B	Sensor in der Rückwand
-C	Sensor in der Frontwand
-D	Knieventil in der Frontwand
-E	Dyson-Kombiwasserhahn mit integriertem Handtrockner

Nachfolgende Ausführungszeichnungen sind Beispielzeichnungen.







ERSATZTEILE

Zur Bestellung von Ersatzteilen kontaktieren Sie unseren Kundenservice.

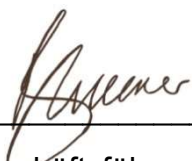
KONFORMITÄTSERKLÄRUNG

Nita Hygiene GmbH bestätigt, dass das Produkt „NITA Waschbecken / Waschrinne“ den folgenden harmonisierten Normen übereinstimmt:

- **PN-EN 14296:2015-09**
- **PN-EN 14688:2015-09**
- **PN-EN 13310:2019-09**

und in Konformität ist mit den Bestimmungen der Richtlinie:

- **93/68/EWG**

A handwritten signature in brown ink, appearing to read "Barry Fulcher", written over a horizontal line.

Geschäftsführer: Barry Fulcher

Datum: 04.01.2021

Stand 01.2021